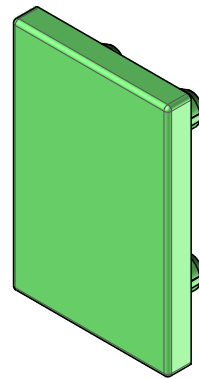
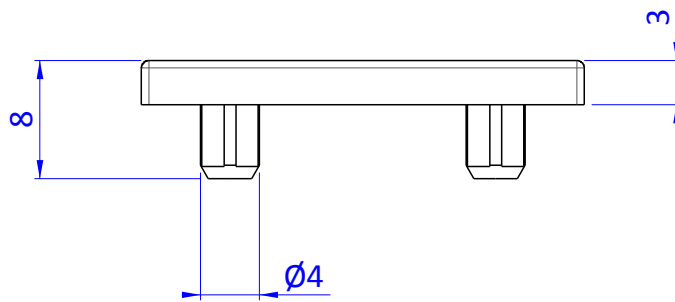
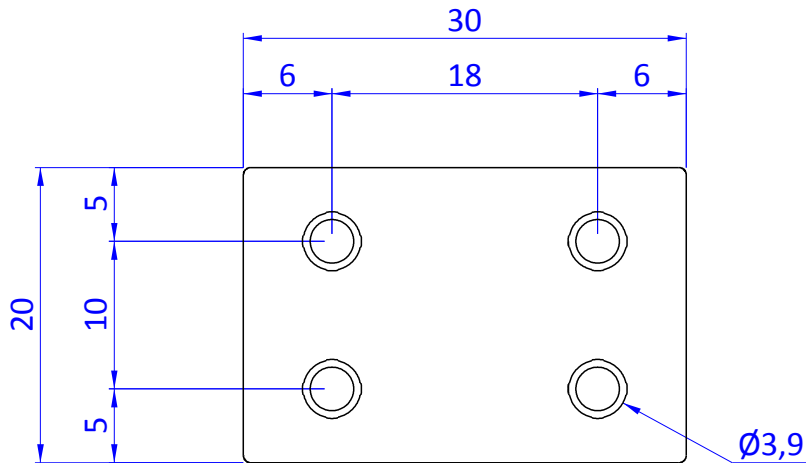


THE PROPERTY OF THE DRAWING IS ESTABLISHED BY LAW. IT IS FORBIDDEN TO PRODUCE OR SHOW IT TO THIRD PART. WITHOUT A WRITTEN AGREEMENT.

| | | | |
|--------|------------|----------|----------------------|
| A | 28/03/2019 | Minarini | Aggiornamento Tavola |
| Indice | Data | Autore | Commento |



Incollaggio Parte in Gomma su Alluminio

- 1) Pulitura Superficiale Parte in Gomma con Carta Vetrata
- 2) Pulitura Superficiale Alluminio con Carta Vetrata
- 3) Applicazione Primer LOCTITE 770 sulla Gomma
- 4) Applicazione Collante LOCTITE 406 su Alluminio
- 5) Applicazione Gomma su Parte in Alluminio

Klebeverfahren Pad Gummi auf Padhalter Alluminium

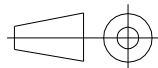
- 1) Oberflächenreinigung Gummi mit Schleifpapier
- 2) Oberflächenreinigung Alluminium mit Schleifpapier
- 3) Anbringen von Primer LOCTITE 770 auf Pad Gummi
- 4) Anbringen von LOCTITE 406 auf Padhalter Alluminium
- 5) Aufkleben von Pad Gummi auf Padhalter Alluminium

Glue bonding procedure pad Rubber in Lay on pad holder Aluminium

- 1) Surface cleaning of Rubber in Lay with sandpaper
- 2) Surface cleaning of Aluminium with sandpaper
- 3) Put Primer LOCTITE 770 on pad RUBBER in Lay
- 4) Put glue LOCTITE 406 on pad holder Aluminium
- 5) Stick pad Rubber in Lay on pad holder Aluminium

Como pegar el tampón Goma sobre el adaptador para Aluminio

- 1) Limpieza con esmeril de la superficie del tampón Goma
- 2) Limpieza con esmeril de la superficie de Aluminio
- 3) Aplicación primer LOCTITE 770 sobre el tampón Goma
- 4) Aplicación pegamento LOCTITE 406 sobre el adaptador para tampón Aluminio
- 5) Aplicación del tampón Goma sobre el adaptador para tampón Aluminio



| | | |
|----------------|---------------|-------|
| DESIGNED FROM | REVIEW | SCALA |
| FPS Automation | A | 3 : 1 |
| DATE | WEIGHT | |
| 08/06/2017 | 0,002kg | |
| CODE | GRF30.95.08.V | |

Format A4
UNI 936-76

| | | |
|-------------------|-------------|-------|
| GENERAL TOLERANCE | MATERIALE | VITON |
| UNI - ISO 2768 | TRATTAMENTO | |
| CLASSE f | | |